

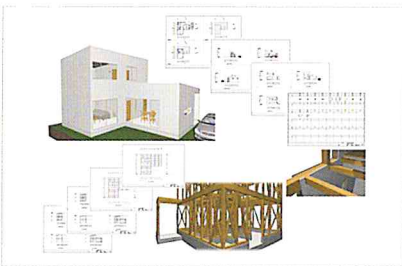
CPD認定プログラム

GRAPHISOFT 全国ロードショー
BIMの活用に向けて

12月4日(水)
熊本会場

熊本城ホール C1 + C2

〒860-0805 熊本県熊本市中央区桜町2番17号



熊本会場ではBIMをベースとした木造でのワークフローについて具体的にご紹介いたします。大規模な組織のみならず、個人や小規模な組織においても大きな効果をもたらすBIMワークフローを体感ください。ARCHICAD 23を操作しながら行うプレゼンテーションに加え、BIMを活用しておられるユーザー様よりご講演いただきます。

プログラム 受付開始 13:30 開演 14:00 (16:30 終了予定)

13:30-14:00	受付開始
14:00-14:50	BIM活用に向けて 設計ワークフローのご提案 グラフィソフトジャパン株式会社 BIMインプリメンテーション
14:50-15:00	休憩
15:00-16:00	ユーザー事例紹介 株式会社 三橋設計 野田賛美氏
16:00-16:30	Q&A およびグラフィソフトジャパンからお知らせ



ユーザー事例 講師プロフィール

株式会社 三橋設計 野田賛美氏

企画段階から実施・施工に至るまで3Dモデルを活用し、施主・建設関係者へのコミュニケーションを図る。本セミナーでは、これらの活用方法を実物件をベースにご説明いたします。

ご参加希望の方は、グラフィソフトウェブサイトよりお申込みください(スマートフォン対応)。
お申込みはこちらから <http://www.graphisoft.co.jp/event/roadshow/>

