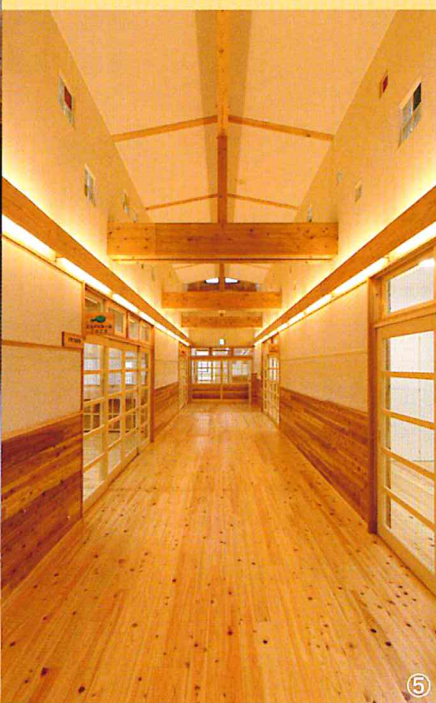


第24回 くまもとアートポリス 推進賞

24th Kumamoto Artpolis Propulsion Award



■趣旨

熊本県では、環境デザインへの関心を高め、都市文化並びに建築文化の向上を図るとともに、文化の情報発信地としての熊本を目指して、優秀な建築家やデザイナーの才能・アイデアを結集し、機能面はもとよりデザイン面にも優れた後世に残る文化的資産を創造するため、くまもとアートポリスを推進しています。

その一環として、本賞では建築文化に対する関心を高めるため、平成7年（1995年）から県内各地の優れた建造物等を表彰しています。

本年も作品の募集を行います。

たくさんのご応募をお待ちしています！

募集期間

令和元年 6月25日（火）～9月18日（水）

第23回受賞作品

- ①錦ヶ丘の家 ②合志マンガミュージアム ③川尻の町家 ④MU-HOUSE
⑤尚綱大学短期大学部附属こども園 ⑥園田教材社 ⑦町営住宅倉原団地



募集要項

表彰対象

概ね5年以内に竣工（改造・改修・修復を含む。）した熊本県内の建築物、橋、公園、記念碑等の建造物及びそれらで構成された一群の施設等（くまもとアートポリス参加プロジェクト及び県の施設を除く。）とします。

選考基準

本賞の選考は、建造物等の企画、設計、施工及び施設の利用について、次に示す評価のポイントをもとに総合的に評価します。

評価のポイント

- ① ②～⑥の評価ポイントがデザインに反映され、優れているもの
- ② 新しい技術的提案や工法の改善が行われているもの
- ③ ひとや環境に優れた配慮がなされているもの
- ④ 施設の活用に創意工夫がみられるもの
- ⑤ 地域づくりに寄与しているもの
- ⑥ 長いスパンのライフサイクルに配慮されているもの
- ⑦ 良好な施工が行われているもの
- ⑧ 維持・管理が良好なもの

賞

賞は「くまもとアートポリス推進賞」、「くまもとアートポリス推進賞選賞」とします。

事業主（必要に応じて管理者を含む。）、設計者及び施工者を知事が表彰します。

応募資格

自薦、他薦を問わず、どなたでも応募できます。

募集期間

令和元年（2019年）6月25日（火）から9月18日（水）まで

なお、郵送の場合は募集期間内の消印があったものを有効とします。

審査日程

- | | |
|-----------------|-----------|
| 一次審査（書類審査） | 10月上旬（予定） |
| 二次審査（現地審査）・最終選考 | 10月下旬（予定） |

発表

令和元年（2019年）12月（予定）に、すべての応募者に通知します。

表彰

令和2年（2020年）1月（予定）に、表彰式を行います。

応募方法

応募用紙（その1・その2）に必要事項を記入のうえ添付資料を添えて、熊本県土木部建築住宅局建築課アートポリス・UD班まで紙及びPDFデータ（CD-Rで提出。データ容量は1ファイルにつき3,000キロバイトまで）で提出してください。

応募者は、あらかじめ事業主、設計者、施工者及び管理者の了解を得てください。

応募用紙その1の記載事項については、会社名・氏名など関係者へ必ず確認を行い正しく記載してください。

応募用紙その2及び添付資料には、会社名・氏名など応募者が特定できる情報は記載しないでください。

添付資料は、配置図・平面図・立面図・断面図等の図面と外観及び内観の写真をA3判の用紙4枚以内（裏面使用は不可）にまとめてください。

なお、応募用紙は、熊本県ホームページの「第24回くまもとアートポリス推進賞作品募集」に掲載しています。

選考方法

提出された書類による書類選考で10作品程度を選出して現地審査を行います。最終選考は現地審査を行った作品の応募書類と現地審査により行います。

選考委員（50音順）

- 青木 淳／青木淳建築計画事務所代表
大野 郁子／イラストレーター、JAGDA会員
北野 隆／熊本大学名誉教授
高橋 晶子／武蔵野美術大学教授、ワークステーション共同主宰
塚本 由晴／東京工業大学大学院教授、アトリエ・ワン共同主宰
西嶋 公一／オフィス・ムジカ代表、熊本県文化協会常務理事
藤本 英行／熊本日日新聞社編集局文化生活部次長兼論説委員

その他

応募資料は返却しませんので、必要な場合はあらかじめ複写をお願いします。なお、受賞作品については、事業主、設計者、施工者、管理者名及び所在地を公表するとともに、すべての作品について応募資料を公表することがありますのであらかじめご了承ください。

提出先・問い合わせ先

熊本県土木部建築住宅局建築課アートポリス・UD班
〒862-8570 熊本市中央区水前寺6-18-1
電話096-333-2537 ファックス096-384-9820
メール kap@pref.kumamoto.lg.jp

