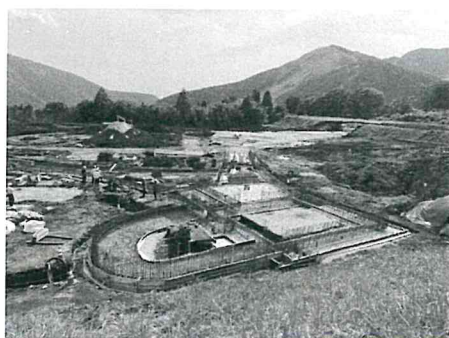


主催：熊本県建築士会女性部会

熊本地震震災ミュージアム 2022.12.3(土)

現場見学会 (対象：建築士会 会員限定)

熊本地震の記憶を未来へ遺し学ぶ
“回廊型フィールドミュージアム”
整備中の現場の見学してみませんか？



2. 新築中の震災ミュージアム
(ヘルメット持参、マスク着用をお願いします。)



旧東海大学
阿蘇キャンパス

南阿蘇村

MINAMIASO VILLAGE

1. 地震被害がそのまま残る建物
とその直下を貫く断層を見学
できます。

Program

- 14:00～旧東海大学阿蘇校舎1号館の見学
校舎内を別室モニタにて視察
15:00～新築中の熊本地震震災ミュージアム
の現場を見学
16:00 現地解散



設計：o+h・産紘設計JV 施工：(株)橋本建設+豊建設工業(株)JV

- 参加費 無料
- 集合場所 旧東海大学阿蘇校舎1号館の見学会場入口
(住所：熊本県阿蘇郡南阿蘇河陽5435)
- 定員 20名まで(先着順)
- 駐車場 見学会場に隣接する駐車場をご利用下さい
- 緊急連絡先(当日) 090-9570-4979



申込書 (提出先 県建築士会事務局 FAX 096-383-1543)

氏名：

会社名：

連絡先：(TEL)

(メールアドレス)